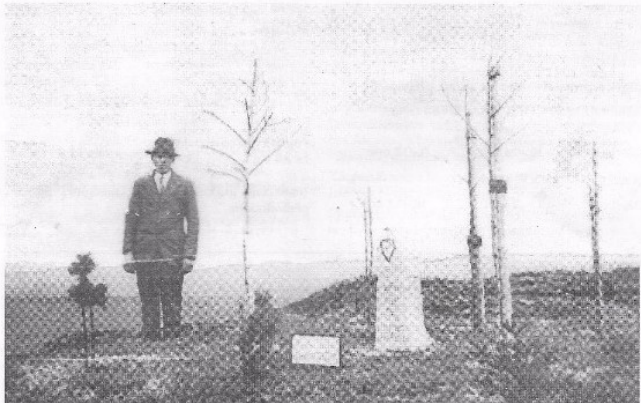


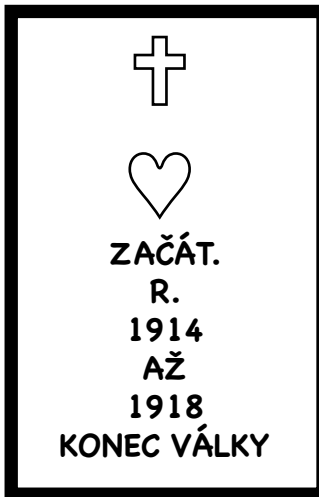
# POMNÍČEK NA PÍSKÁCH

V době, kdy byl na Pískách postavený pískovcový pomníček s letopočty začátku a konce 1. světové války, bývalo návrší téměř holé. Pomníček postavili tachlovičtí občané: Josef Fišer se synem Stanislavem (č. p. 40), Jan a Jaroslav Doušovi (č. p. 98) a Josef Kubát (č. p. 119). Přesné datum není známo. Může to být v roce 1923, jak je na něm vytesané, nebo v roce 1931, v době pořízení fotografie.

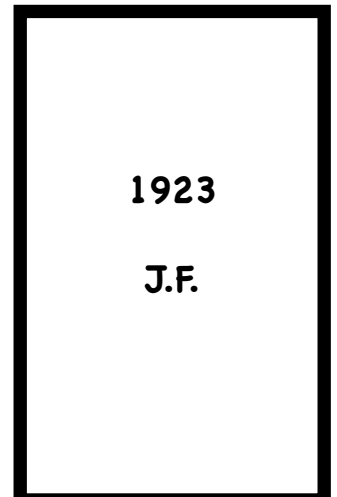
Okolo se upravil záhon a vysadily břízky. K místu vedla cestička se schůdky z plochých kamenů. Kolem roku 1942 se území Písek osázelo lesními stromky, hlavně borovicemi, modřínů a dubů. Dnes (rok 2023) se malý skromný pomníček skrývá ve vzrostlém lese a snadno jej najde jenom ten, kdo Píska dobře zná.



*Píska v roce 1931. Stanislava Fišera fotografoval Jan Douša*



*Nápis na pomníčku západní strana*



*Nápis na pomníčku jižní strana*



# PÍSKA

Píska bývala kdysi holým návrším, z jehož podloží se kopal písek použitý na stavbu domů v Tachlovicích.

Zalesňování Písek probíhalo v r. 1942, kdy bylo podle zápisu v kronice na neplodné plochy vysázeno přes tři tisíce bílých borovic, smrků, jasanů a kaštanů. Do dneška z nich vyrostly statné stromy a nevelký les Píska se stal významným krajinným prvkem.

Severní okraj obtéká potůček s kolísavým průtokem vody. V jeho blízkosti, na místech zaniklé pískovny, se v deštivých letech vytvořilo malé jezírko, později zarostlé travinami a keři.

V roce 1946 přijal místní národní výbor dvouletý plán rozvoje obce, v němž jedním z úkolů bylo zalesňování Písek. V obecní kronice se v r. 1950 uvádí, že na Pískách se vysadilo pět tisíc lesních stromků. Dnes zde rostou především borovice, modřiny, duby; u potoka olše. Občas se vyskytují jasanů a ojediněle kaštanů. V příznivých letech se v lesním podrostu daří různým druhům hub.

Na volném prostranství uprostřed Písek stojí tzv. triangulační bod – konstrukce ve tvaru jehlanu asi deset metrů vysoká, sloužící jako orientační bod pro mapování terénu, usnadňující vytvoření dokonalejší katastrální sítě pozemků.

Pozemky na Pískách jsou soukromé, státní i obecní. Obec vlastní 41 000 m<sup>2</sup> (4,1 ha) lesních porostů, které obhospodaruje Lesní správa Křivoklát.

## **Prosba lesa**

*Milý člověče!*

*Jsem domovem ptactva a zvěře  
i všeho živého, ve mně zrozeného.*

*Jsem dárce tepla tvého krbu  
za chladných nocí v zimě  
a dárce, příjemného chládku  
v žáru letního slunce.*

*Já jsem dal trámů tvému obydlí  
a desku tvému stolu.*

*Ze mne je lože,  
ve kterém spáváš.*

*Já jsem dal topůrko tvé sekeře  
a branku do tvého plotu.*

*Ze mne je dřevo tvé kolébky  
a nakonec i tvé rakve.*

*Já jsem tím, čím pro život je chléb  
a pro krásu květina.*

*Vyslyš tedy prosbu mou:*

*Opatruj mne a chraň pro věky budoucí.*

*Co láska k lesu vytvoří, nechť dobrá vůle zachová.*

